



# CEHAT

CONFEDERACIÓN ESPAÑOLA DE HOTELES  
Y ALOJAMIENTOS TURÍSTICOS

## HOTEL MONITOR

DICIEMBRE 2023



## > Presentaciones



Jorge Marichal  
*Presidente de CEHAT*

### CEHAT

CEHAT tiene como finalidad representar los intereses de los empresarios del sector del alojamiento turístico en España ante la sociedad, las administraciones públicas y resto de instituciones. Para alcanzar sus fines, debe fomentar el conocimiento de la realidad y el análisis de los resultados alcanzados. Este análisis permite tomar decisiones de inversión, de tipo de negocio y de promoción turística. CEHAT trabaja activamente en asuntos relacionados con la innovación tecnológica, calidad, e informes y estudios para la mejora permanente del sector al que representa.



Eduardo Baamonde  
*Presidente de Cajamar*

### GRUPO COOPERATIVO CAJAMAR

Grupo Cooperativo Cajamar, referente de la banca cooperativa española, es uno de los grupos significativos del sistema financiero español. Está integrado por el Banco de Crédito Social Cooperativo y 19 cooperativas de crédito que gestionan un volumen de negocio que sobrepasa los 70.000 millones de euros. Cuenta con más de 1.000 oficinas y 5.600 profesionales que asesoran y dan servicio a 3,5 millones de clientes en toda España. Su actividad se dirige especialmente a las empresas, con soluciones financieras que les aporten valor, dinamicen su negocio, mejoren su competitividad y favorezcan su acceso a nuevos mercados.





# CEHAT

CONFEDERACIÓN ESPAÑOLA DE HOTELES  
Y ALOJAMIENTOS TURÍSTICOS

## HOTEL MONITOR

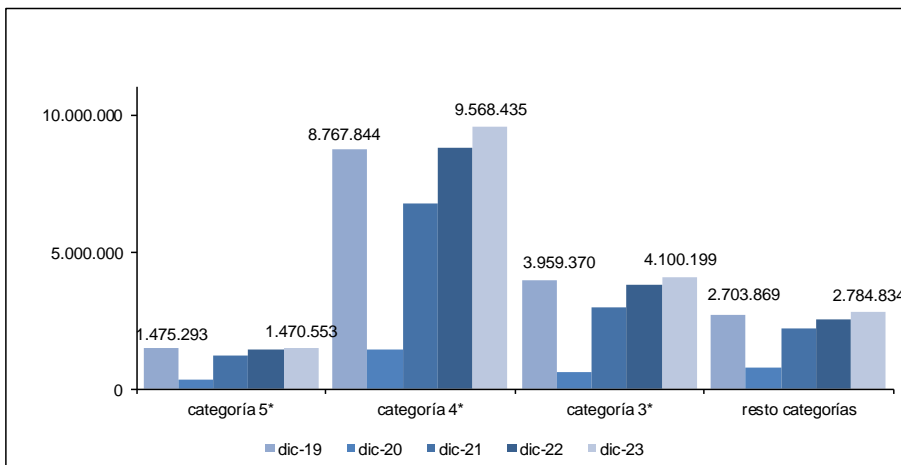
### DICIEMBRE 2023



### 1) Número de Pernoctaciones

Categoría	Número de pernoctaciones			Comparativa mismo mes año anterior			Comparativa últimos 12 meses		
	Total	Residentes en España	Residentes en el extranjero	Total	Residentes en España	Residentes en el extranjero	Total	Residentes en España	Residentes en el extranjero
<b>TOTAL</b>	<b>17.924.023</b>	<b>7.342.967</b>	<b>10.581.056</b>	<b>7,80</b>	<b>3,12</b>	<b>11,30</b>	<b>8,35</b>	<b>1,25</b>	<b>12,60</b>
<b>HOTELES: Estrellas</b>									
Cinco	1.470.553	330.382	1.140.171	3,35	-0,62	4,56	6,68	0,36	8,17
Cuatro	9.568.435	3.384.319	6.184.116	8,41	2,83	11,72	9,73	1,30	14,00
Tres	4.100.199	1.783.682	2.316.517	7,45	-0,77	14,77	6,74	-0,99	11,51
Resto de categorías	2.784.834	1.844.582	940.252	8,68	8,51	9,01	7,06	3,90	11,64

Fuente: INE



Confederación Española de Hoteles (CEHAT)

Tel. 91.556.71.12

Fax: 91.556.73.61

E-mail: [cehat@cehat.com](mailto:cehat@cehat.com) - [www.cehat.com](http://www.cehat.com)



# CEHAT

CONFEDERACIÓN ESPAÑOLA DE HOTELES  
Y ALOJAMIENTOS TURÍSTICOS

## HOTEL MONITOR

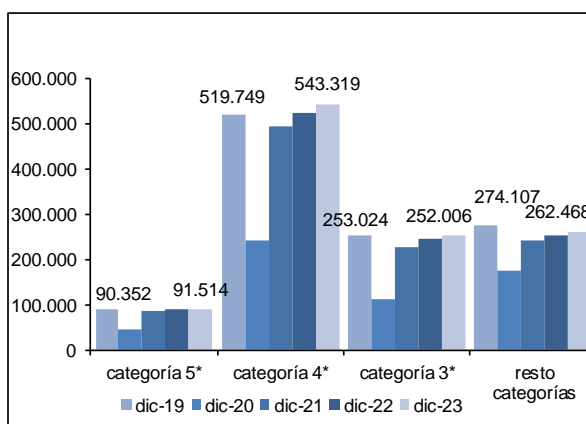
### DICIEMBRE 2023



### 2) N° de Plazas Ofertadas

Categoría	Número de plazas ofertadas	Comparativa mismo mes año anterior	Comparativa últimos doce meses
<b>TOTAL</b>	<b>1.149.307</b>	<b>2,59</b>	<b>2,97</b>
<b>HOTELES: Estrellas</b>			
Cinco	91.514	0,27	2,56
Cuatro	543.319	3,51	3,79
Tres	252.006	1,65	2,13
Resto de categorías	262.468	2,44	2,20

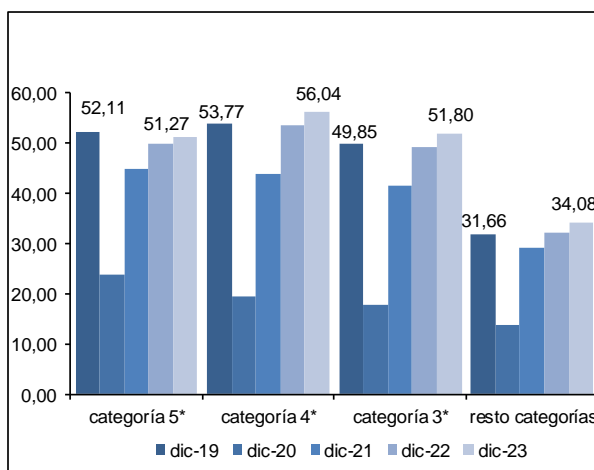
Fuente: INE



### 3) Grado de ocupación por plazas

Categoría	Grado de ocupación por plazas	Comparativa mismo mes año anterior	Comparativa últimos doce meses
<b>TOTAL</b>	<b>49,72</b>	<b>5,09</b>	<b>5,27</b>
<b>HOTELES: Estrellas</b>			
Cinco	51,27	3,03	4,11
Cuatro	56,04	4,83	5,75
Tres	51,80	5,54	4,49
Resto de categorías	34,08	6,12	4,93

Fuente: INE



Confederación Española de Hoteles (CEHAT)

Tel. 91.556.71.12

Fax: 91.556.73.61

E-mail: [cehat@cehat.com](mailto:cehat@cehat.com) - [www.cehat.com](http://www.cehat.com)



# CEHAT

CONFEDERACIÓN ESPAÑOLA DE HOTELES  
Y ALOJAMIENTOS TURÍSTICOS

## HOTEL MONITOR

### DICIEMBRE 2023

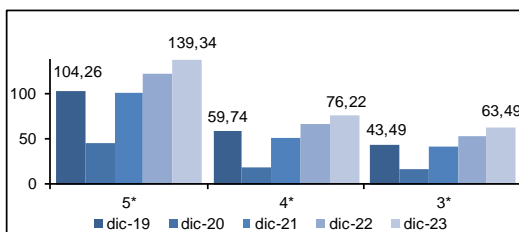


## Ciudades (de más de 500.000 habitantes)

(Barcelona, Bilbao, Madrid, Málaga, Sevilla, Valencia y Zaragoza)

### 4) RevPar (Ingreso medio por habitación disponible)

	5*	4*	3*
dic-19	99,03	62,38	47,72
dic-20	22,71	14,95	13,87
dic-21	83,24	47,08	42,50
dic-22	110,27	64,59	55,31
dic-23	125,94	77,50	69,85

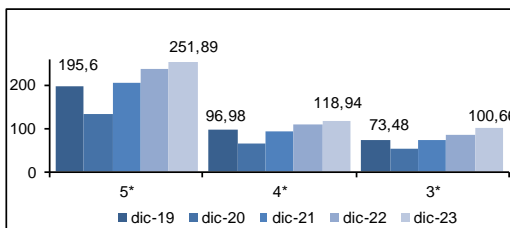


Zona	5*			4*			3*		
	dic-22	dic-23	Variación	dic-22	dic-23	Variación	dic-22	dic-23	Variación
Barcelona	114,75	115,34	0,51	61,53	75,90	23,35	58,49	73,03	24,86
Bilbao	ND	ND	ND	48,86	54,90	12,36	43,27	44,19	2,13
Madrid	124,41	138,13	11,03	74,13	84,18	13,56	65,03	78,16	20,19
Málaga	ND	ND	ND	81,32	102,05	25,49	56,68	74,07	30,68
Sevilla	88,02	147,31	67,36	57,76	80,40	39,20	43,04	59,23	37,62
Valencia	81,80	109,35	33,68	52,23	63,82	22,19	59,37	83,59	40,80
Zaragoza	ND	ND	ND	34,63	41,78	20,65	33,84	44,21	30,64

Fuente: INE

### 5) ADR (Facturación media por habitación ocupada)

	5*	4*	3*
dic-19	195,6	96,98	73,48
dic-20	132,01	66,33	52,65
dic-21	204,72	93,74	73,57
dic-22	236,89	107,36	85,76
dic-23	251,89	118,94	100,66



Zona	5*			4*			3*		
	dic-22	dic-23	Variación	dic-22	dic-23	Variación	dic-22	dic-23	Variación
Barcelona	259,92	250,60	-3,59	112,25	123,12	9,68	85,67	102,51	19,66
Bilbao	ND	ND	ND	82,42	93,19	13,07	68,68	75,38	9,76
Madrid	253,64	268,36	5,80	113,34	123,37	8,85	102,81	110,90	7,87
Málaga	ND	ND	ND	124,44	147,72	18,71	82,78	98,85	19,53
Sevilla	197,28	273,55	38,66	97,59	112,99	15,78	78,02	90,60	16,12
Valencia	173,96	198,60	14,16	89,05	101,35	13,81	85,13	112,85	32,56
Zaragoza	ND	ND	ND	62,44	71,78	14,96	55,36	69,11	34,84

Fuente: INE



Confederación Española de Hoteles (CEHAT)

Tel. 91.556.71.12

Fax: 91.556.73.61

E-mail: [cehat@cehat.com](mailto:cehat@cehat.com) - [www.cehat.com](http://www.cehat.com)



# CEHAT

CONFEDERACIÓN ESPAÑOLA DE HOTELES  
Y ALOJAMIENTOS TURÍSTICOS

## HOTEL MONITOR

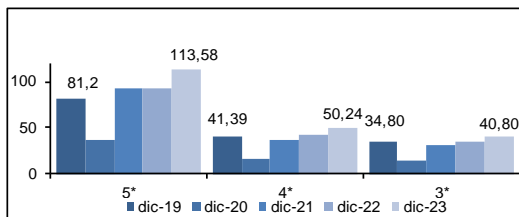
### DICIEMBRE 2023



## Ciudades (de 100.000 a 500.000 habitantes)

### 6) RevPar (Ingreso medio por habitación disponible)

	5*	4*	3*
dic-19	81,2	41,39	34,80
dic-20	36,34	15,77	14,28
dic-21	92,86	36,50	31,31
dic-22	92,73	42,99	35,74
dic-23	113,58	50,24	40,80

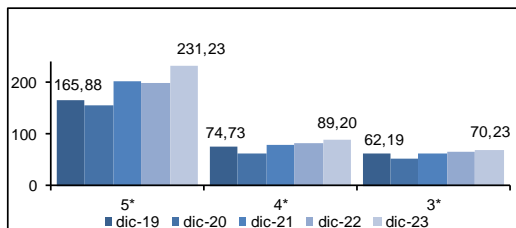


Zona	5*			4*			3*		
	dic-22	dic-23	Variación	dic-22	dic-23	Variación	dic-22	dic-23	Variación
Ciudades medias	92,73	113,58	22,48	42,99	50,24	16,86	35,74	40,80	14,16

Fuente: INE

### 7) ADR (Facturación media por habitación ocupada)

	5*	4*	3*
dic-19	165,88	74,73	62,19
dic-20	156,89	61,99	51,53
dic-21	201,92	78,95	62,35
dic-22	198,29	82,13	65,02
dic-23	231,23	89,20	70,23



Zona	5*			4*			3*		
	dic-22	dic-23	Variación	dic-22	dic-23	Variación	dic-22	dic-23	Variación
Ciudades medias	198,29	231,21	16,61	82,13	89,20	8,61	65,02	70,23	8,01

Fuente: INE

Las ciudades englobadas en esta categoría son:

Albacete, Alcalá de Henares, Algeciras, Alicante, Almería, Badajoz, Burgos, Cádiz, Cartagena, Castellón de la Plana, Córdoba, Coruña, San Sebastián, Elche, Gijón, Granada, Huelva, Jaén, Jerez de la Frontera, León, Logroño, Lérica, Marbella, Murcia, Orense, Oviedo, Palma de Mallorca, Las Palmas de Gran Canaria, Pamplona, Reus, Salamanca, La Laguna, Sta. Cruz de Tenerife, Santander, Tarragona, Torre Vieja, Valladolid, Vigo y Vitoria.



Confederación Española de Hoteles (CEHAT)

Tel. 91.556.71.12

Fax: 91.556.73.61

E-mail: [cehat@cehat.com](mailto:cehat@cehat.com) - [www.cehat.com](http://www.cehat.com)

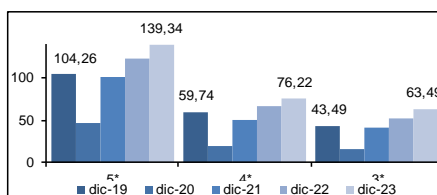


## Zonas Turísticas

(Con municipios de más de 1000 plazas hoteleras)

### 8) RevPar (Ingreso medio por habitación disponible)

	5*	4*	3*
dic-19	104,26	59,74	43,49
dic-20	46,01	19,21	16,32
dic-21	100,83	50,74	42,19
dic-22	122,77	66,76	52,53
dic-23	139,34	76,22	63,49

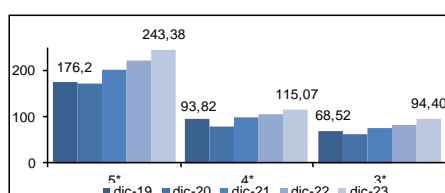


Zona	5*			4*			3*		
	dic-22	dic-23	Variación	dic-22	dic-23	Variación	dic-22	dic-23	Variación
Arco mediterráneo	68,10	88,02	29,25	45,72	50,94	11,42	34,57	41,03	18,69
Canarias	157,79	179,49	13,75	98,98	114,01	15,18	77,24	93,77	21,40
Costa andaluza	114,02	122,29	7,25	41,69	51,10	22,57	38,46	40,35	4,91
España Verde	63,84	65,10	1,97	43,24	44,98	4,02	28,30	32,97	16,50
Islas Baleares	59,04	93,13	57,74	47,22	57,01	20,73	31,45	41,31	31,35
Zona interior	72,58	94,04	29,57	45,97	54,04	17,55	36,36	43,86	20,63

Fuente: INE

### 9) ADR (Facturación media por habitación ocupada)

	5*	4*	3*
dic-19	176,2	93,82	68,52
dic-20	171,99	79,14	62,74
dic-21	199,38	98,40	76,53
dic-22	221,40	106,85	82,13
dic-23	243,38	115,07	94,40



Zona	5*			4*			3*		
	dic-22	dic-23	Variación	dic-22	dic-23	Variación	dic-22	dic-23	Variación
Arco mediterráneo	171,52	196,21	14,39	88,19	91,53	3,79	62,53	70,53	12,79
Canarias	218,47	243,21	11,32	121,88	133,75	9,74	94,10	109,84	16,73
Costa andaluza	269,41	308,52	14,52	84,26	93,86	11,39	70,13	77,15	10,01
España Verde	147,60	152,70	3,46	82,91	87,21	5,19	65,07	69,23	6,39
Islas Baleares	173,41	250,41	44,29	99,38	107,71	8,38	63,04	71,16	12,88
Zona interior	157,96	186,57	18,11	87,00	93,47	7,44	70,36	80,08	13,81

Fuente: INE