



# CEHAT

CONFEDERACIÓN ESPAÑOLA DE HOTELES  
Y ALOJAMIENTOS TURÍSTICOS

## HOTEL MONITOR

AGOSTO 2020



## > Presentaciones



Jorge Marichal  
*Presidente de CEHAT*

### CEHAT

CEHAT tiene como finalidad representar los intereses de los empresarios del sector del alojamiento turístico en España ante la sociedad, las administraciones públicas y resto de instituciones. Para alcanzar sus fines, debe fomentar el conocimiento de la realidad y el análisis de los resultados alcanzados. Este análisis permite tomar decisiones de inversión, de tipo de negocio y de promoción turística. CEHAT trabaja activamente en asuntos relacionados con la innovación tecnológica, calidad, e informes y estudios para la mejora permanente del sector al que representa.



Eduardo Baamonde  
*Presidente de Cajamar*

### GRUPO COOPERATIVO CAJAMAR

Grupo Cooperativo Cajamar, referente de la banca cooperativa española, es uno de los grupos significativos del sistema financiero español. Está integrado por el Banco de Crédito Social Cooperativo y 19 cooperativas de crédito que gestionan un volumen de negocio que sobrepasa los 70.000 millones de euros. Cuenta con más de 1.000 oficinas y 5.600 profesionales que asesoran y dan servicio a 3,5 millones de clientes en toda España. Su actividad se dirige especialmente a las empresas, con soluciones financieras que les aporten valor, dinamicen su negocio, mejoren su competitividad y favorezcan su acceso a nuevos mercados.



CEHAT

Confederación Española de Hoteles (CEHAT)

Tel. 91.556.71.12

Fax: 91.556.73.61

E-mail: [cehat@cehat.com](mailto:cehat@cehat.com) - [www.cehat.com](http://www.cehat.com)



# CEHAT

CONFEDERACIÓN ESPAÑOLA DE HOTELES  
Y ALOJAMIENTOS TURÍSTICOS

## HOTEL MONITOR

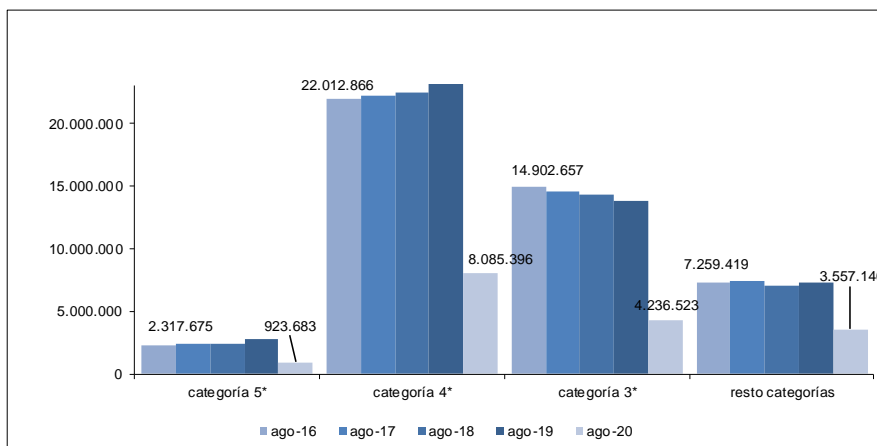
AGOSTO 2020



### 1) Número de Pernoctaciones

Categoría	Número de pernoctaciones			Comparativa mismo mes año anterior			Comparativa últimos 12 meses		
	Total	Residentes en España	Residentes en el extranjero	Total	Residentes en España	Residentes en el extranjero	Total	Residentes en España	Residentes en el extranjero
<b>TOTAL</b>	<b>16.802.742</b>	<b>12.016.967</b>	<b>4.785.775</b>	<b>-64,29</b>	<b>-34,14</b>	<b>-83,39</b>	<b>-48,87</b>	<b>-40,39</b>	<b>-53,42</b>
<b>HOTELES: Estrellas</b>									
Cinco	923.683	533.913	389.770	-66,26	-17,84	-81,33	-45,12	-33,58	-47,74
Cuatro	8.085.396	5.564.702	2.520.694	-65,19	-34,86	-82,83	-49,14	-41,40	-52,69
Tres	4.236.523	2.963.510	1.273.013	-69,22	-39,77	-85,60	-53,17	-43,90	-58,09
Resto de categorías	3.557.140	2.954.843	602.298	-51,48	-28,49	-81,17	-41,41	-35,16	-48,93

Fuente: INE



Confederación Española de Hoteles (CEHAT)

Tel. 91.556.71.12

Fax: 91.556.73.61

E-mail: [cehat@cehat.com](mailto:cehat@cehat.com) - [www.cehat.com](http://www.cehat.com)



# CEHAT

CONFEDERACIÓN ESPAÑOLA DE HOTELES  
Y ALOJAMIENTOS TURÍSTICOS

## HOTEL MONITOR

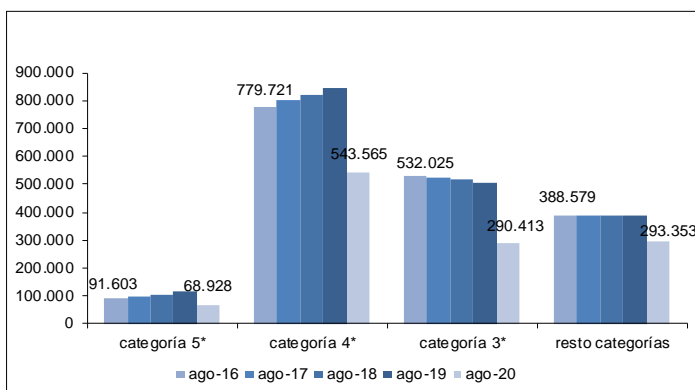
### AGOSTO 2020



## 2) Nº de Plazas Ofertadas

Categoría	Número de plazas ofertadas	Comparativa mismo mes año anterior	Comparativa últimos doce meses
<b>TOTAL</b>	<b>1.196.259</b>	<b>-35,56</b>	<b>-35,71</b>
<b>HOTELES: Estrellas</b>			
Cinco	68.928	-38,66	-35,56
Cuatro	543.565	-35,73	-36,58
Tres	290.413	-42,89	-40,73
Resto de categorías	293.353	-24,71	-27,98

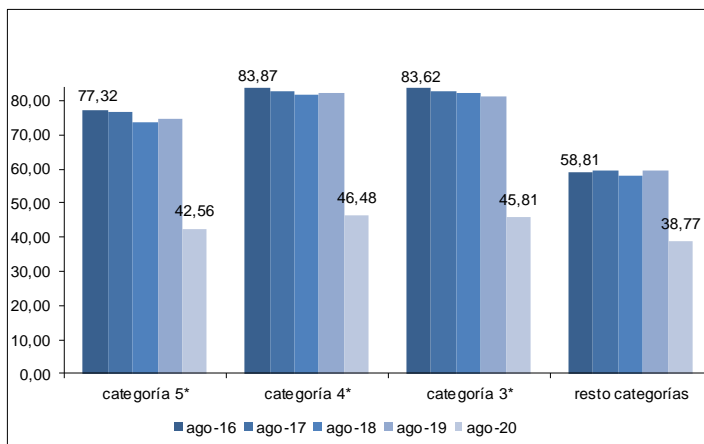
Fuente: INE



## 3) Grado de ocupación por plazas

Categoría	Grado de ocupación por plazas	Comparativa mismo mes año anterior	Comparativa últimos doce meses
<b>TOTAL</b>	<b>44,20</b>	<b>-42,49</b>	<b>-19,28</b>
<b>HOTELES: Estrellas</b>			
Cinco	42,56	-43,35	-14,04
Cuatro	46,48	-43,67	-18,59
Tres	45,81	-43,58	-19,43
Resto de categorías	38,77	-34,74	-18,20

Fuente: INE



Confederación Española de Hoteles (CEHAT)

Tel. 91.556.71.12

Fax: 91.556.73.61

E-mail: [cehat@cehat.com](mailto:cehat@cehat.com) - [www.cehat.com](http://www.cehat.com)



# CEHAT

CONFEDERACIÓN ESPAÑOLA DE HOTELES  
Y ALOJAMIENTOS TURÍSTICOS

## HOTEL MONITOR

### AGOSTO 2020

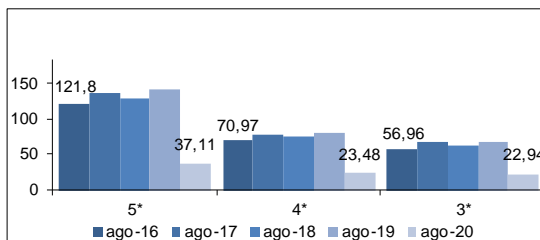


## Ciudades (de más de 500.000 habitantes)

(Barcelona, Bilbao, Madrid, Málaga, Sevilla, Valencia y Zaragoza)

### 4) RevPar (Ingreso medio por habitación disponible)

	5*	4*	3*
ago-16	121,8	70,97	56,96
ago-17	136,01	78,5	67,04
ago-18	129,60	74,35	62,59
ago-19	142,30	80,11	66,85
ago-20	37,11	23,48	22,94

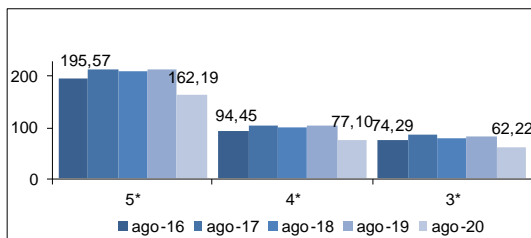


Zona	5*			4*			3*		
	ago-19	ago-20	Variación	ago-19	ago-20	Variación	ago-19	ago-20	Variación
Barcelona	209,38	25,90	-87,63	114,96	23,67	-79,41	98,73	19,68	-80,07
Bilbao	ND	ND	ND	95,39	28,61	-70,01	97,73	46,80	-52,11
Madrid	79,65	15,38	-80,69	51,70	16,72	-67,66	42,01	14,33	-65,89
Málaga	ND	ND	ND	115,71	42,18	-63,55	96,80	43,62	-54,94
Sevilla	ND	ND	ND	51,57	25,13	-51,27	41,71	17,24	-58,67
Valencia	ND	ND	ND	74,37	29,18	-60,76	72,46	40,63	-43,93
Zaragoza	ND	ND	ND	36,57	15,02	-58,93	27,90	13,72	-50,82

Fuente: INE

### 5) ADR (Facturación media por habitación ocupada)

	5*	4*	3*
ago-16	195,57	94,45	74,29
ago-17	212,29	103,85	86,2
ago-18	208,47	99,21	80,60
ago-19	214,20	102,41	83,14
ago-20	162,19	77,10	62,22



Zona	5*			4*			3*		
	ago-19	ago-20	Variación	ago-19	ago-20	Variación	ago-19	ago-20	Variación
Barcelona	264,38	174,22	-34,10	128,04	90,87	-29,03	109,95	61,97	-43,64
Bilbao	ND	ND	ND	109,95	86,00	-21,78	103,55	68,90	-33,46
Madrid	163,04	158,47	-2,80	80,21	69,33	-13,56	60,92	55,95	-8,16
Málaga	ND	ND	ND	131,04	101,62	-22,45	98,54	74,56	-23,93
Sevilla	ND	ND	ND	68,64	67,49	-1,68	58,14	49,86	-14,24
Valencia	ND	ND	ND	83,53	67,84	-18,78	79,46	74,41	-6,36
Zaragoza	ND	ND	ND	58,59	54,36	-7,22	47,43	45,57	2,57

Fuente: INE



Confederación Española de Hoteles (CEHAT)

Tel. 91.556.71.12

Fax: 91.556.73.61

E-mail: [cehat@cehat.com](mailto:cehat@cehat.com) - [www.cehat.com](http://www.cehat.com)



# CEHAT

CONFEDERACIÓN ESPAÑOLA DE HOTELES  
Y ALOJAMIENTOS TURÍSTICOS

## HOTEL MONITOR

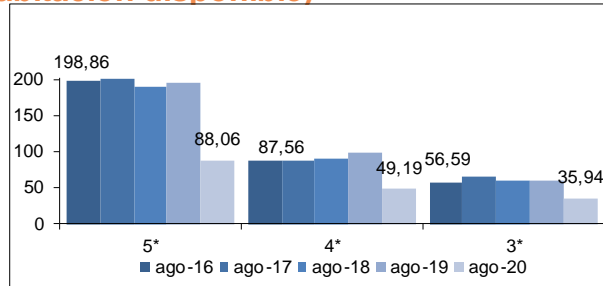
### AGOSTO 2020



## Ciudades (de 100.00 a 500.000 habitantes)

### 6) RevPar (Ingreso medio por habitación disponible)

	5*	4*	3*
ago-16	198,86	87,56	56,59
ago-17	201,8	88,93	64,78
ago-18	189,08	91,16	60,39
ago-19	194,94	97,53	60,56
ago-20	88,06	49,19	35,94

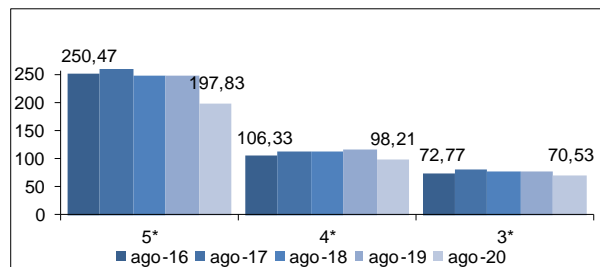


Zona	5*			4*			3*		
	ago-19	ago-20	Variación	ago-19	ago-20	Variación	ago-19	ago-20	Variación
Ciudades medias	194,94	88,06	-54,83	97,53	49,19	-49,56	60,56	35,94	-40,65

Fuente: INE

### 7) ADR (Facturación media por habitación ocupada)

	5*	4*	3*
ago-16	250,47	106,33	72,77
ago-17	262,88	110,52	80,63
ago-18	248,98	111,96	78,06
ago-19	248,42	116,01	77,86
ago-20	197,83	98,21	70,53



Zona	5*			4*			3*		
	ago-19	ago-20	Variación	ago-19	ago-20	Variación	ago-19	ago-20	Variación
Ciudades medias	248,42	197,83	-20,36	116,01	98,21	-15,34	77,86	70,53	-9,41

Fuente: INE

Las ciudades englobadas en esta categoría son:

Albacete, Alcalá de Henares, Algeciras, Alicante, Almería, Badajoz, Burgos, Cádiz, Cartagena, Castellón de la Plana, Córdoba, Coruña, San Sebastián, Elche, Gijón, Granada, Huelva, Jaén, Jerez de la Frontera, León, Logroño, Lérida, Marbella, Murcia, Orense, Oviedo, Palma de Mallorca, Las Palmas de Gran Canaria, Pamplona, Reus, Salamanca, La Laguna, Sta. Cruz de Tenerife, Santander, Tarragona, Torrevieja, Valladolid, Vigo y Vitoria.



Confederación Española de Hoteles (CEHAT)

Tel. 91.556.71.12

Fax: 91.556.73.61

E-mail: [cehat@cehat.com](mailto:cehat@cehat.com) - [www.cehat.com](http://www.cehat.com)

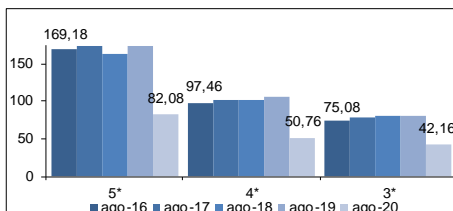


## Zonas Turísticas

(Con municipios de más de 1000 plazas hoteleras)

### 8) RevPar (Ingreso medio por habitación disponible)

	5*	4*	3*
ago-16	169,18	97,46	75,08
ago-17	173,61	102,03	78,38
ago-18	162,56	101,89	80,55
ago-19	173,76	105,14	80,55
ago-20	82,08	50,76	42,16

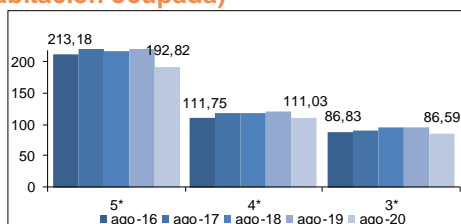


Zona	5*			4*			3*		
	ago-19	ago-20	Variación	ago-19	ago-20	Variación	ago-19	ago-20	Variación
Arco mediterráneo	196,35	106,39	-45,82	108,65	52,43	-51,74	84,82	45,80	-46,00
Canarias	137,20	69,78	-49,14	84,97	49,28	-42,00	62,23	29,90	-51,95
Costa andaluza	245,70	124,70	-49,25	130,50	65,93	-49,48	89,41	61,56	-31,15
España Verde	199,92	111,48	-44,24	110,84	71,54	-35,46	81,12	65,15	-19,69
Islas Baleares	256,53	98,03	-61,79	130,69	50,94	-61,02	108,48	43,36	-60,03
Zona interior	104,65	48,42	-53,73	57,35	31,18	-45,63	47,50	28,74	-39,49

Fuente: INE

### 9) ADR (Facturación media por habitación ocupada)

	5*	4*	3*
ago-16	213,18	111,75	86,83
ago-17	227,91	118,18	90,41
ago-18	218,59	118,60	94,78
ago-19	223,60	121,42	94,46
ago-20	192,82	111,03	86,59



Zona	5*			4*			3*		
	ago-19	ago-20	Variación	ago-19	ago-20	Variación	ago-19	ago-20	Variación
Arco mediterráneo	234,38	223,50	-4,64	120,64	109,90	-8,89	97,68	88,76	-9,13
Canarias	167,18	140,17	-16,16	100,60	99,55	-1,04	73,58	66,55	-9,55
Costa andaluza	305,90	264,64	-13,49	144,47	129,86	-10,11	103,51	99,80	-3,58
España Verde	247,55	214,46	-13,37	127,17	113,88	-10,45	95,07	99,87	5,05
Islas Baleares	305,33	260,55	-14,67	140,63	132,31	-5,92	117,18	117,87	0,59
Zona interior	138,11	116,74	-15,47	75,12	70,75	-5,82	65,28	60,83	-6,82

Fuente: INE